

# クリアオンラインサロン マニュアル

気象予報士講座クリア

「クリアオンラインサロン」は、無料でご利用いただけるチャットツール

「Discord」上で開かれたオンラインコミュニティです。

気象予報士講座クリアにて受講中の講義に関するご連絡やご質問の受付は

「クリアオンラインサロン」で行います。

ご利用にあたってアカウント作成(要メールアドレス)が必要ですので、

速やかにご登録いただきますようお願いいたします。



<https://discord.com/>

## 1.アカウント作成

「Discord」のアカウント登録ページにアクセスします。

<https://discord.com/register>

以下を入力します。

- ・メールアドレス

→**ご自身のメールアドレス**

- ・ユーザー名(ナビにて通知)

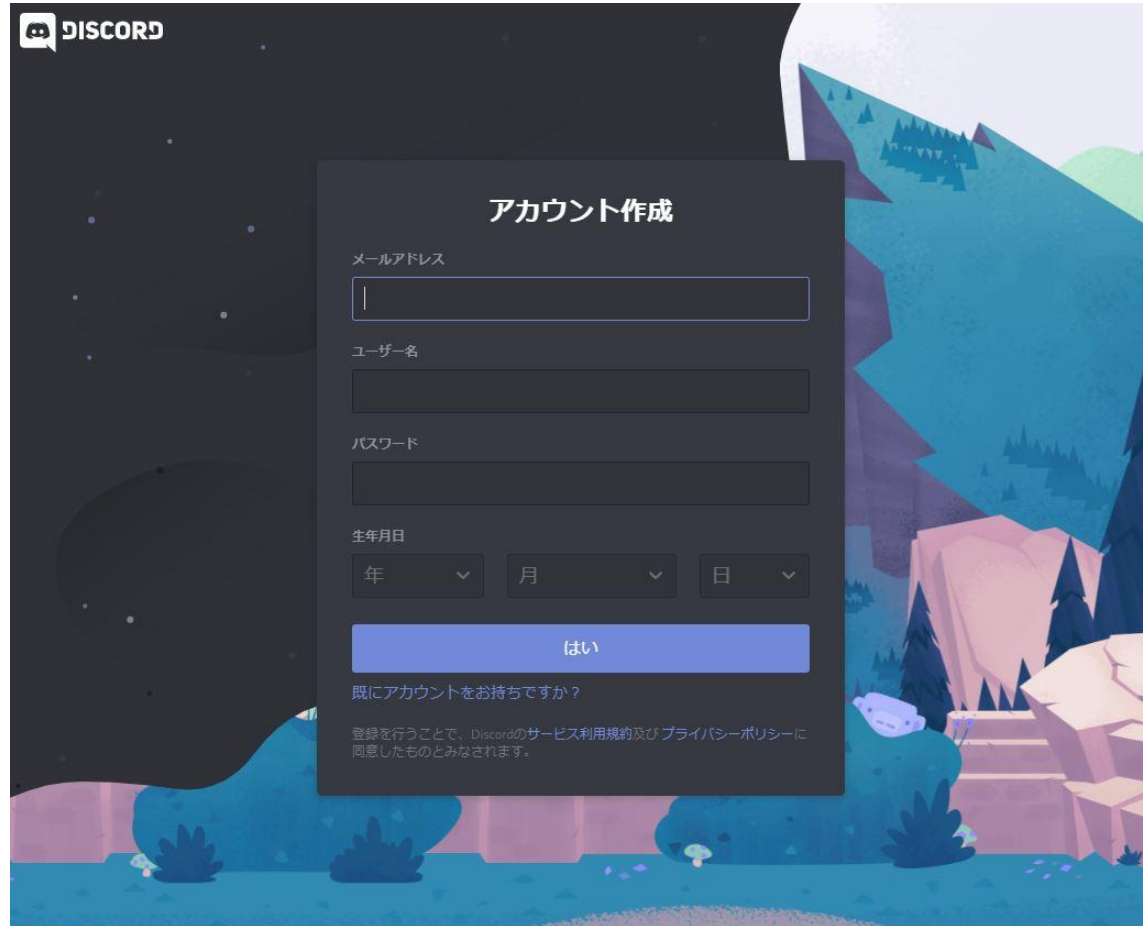
→**6ケタの受講番号+氏名のイニシャル**  
ex.「123456TA」(123456+赤坂 太郎)

- ・パスワード

→**半角英数入力**で8文字以上、「**大文字**」「**小文字**」「**数字**」「**記号**」のうちつを組み合わせます。

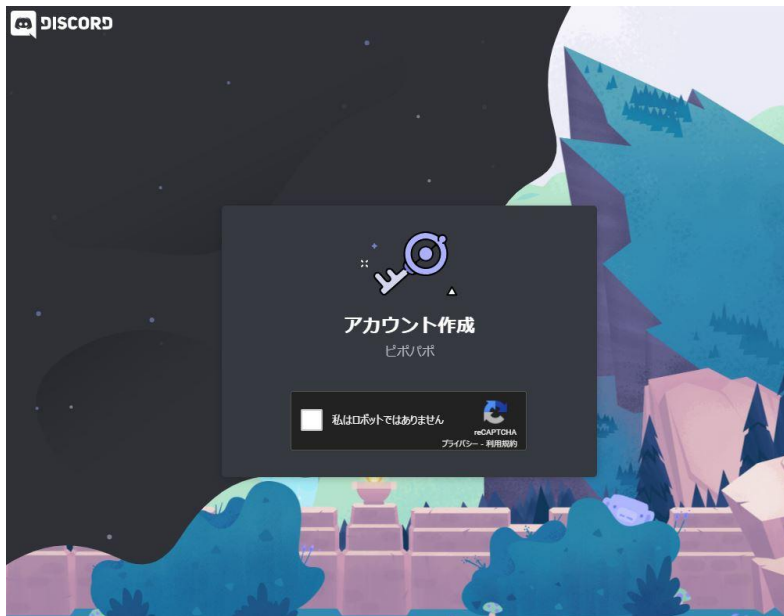
- ・生年月日

→**ご自身の生年月日**



## 2.アカウント認証

下図の画面が表示されます。  
「私はロボットではありません」をクリックしてください。



また、登録したメールアドレスに下図のような認証確認メールが送信されます。  
「メールアドレスを認証する」ボタンを押してください。



### 3.Discordに参加する

初めてDiscordにログインすると、下図のような画面が表示されます。  
内容は無視し、画面右上の×ボタンで閉じます

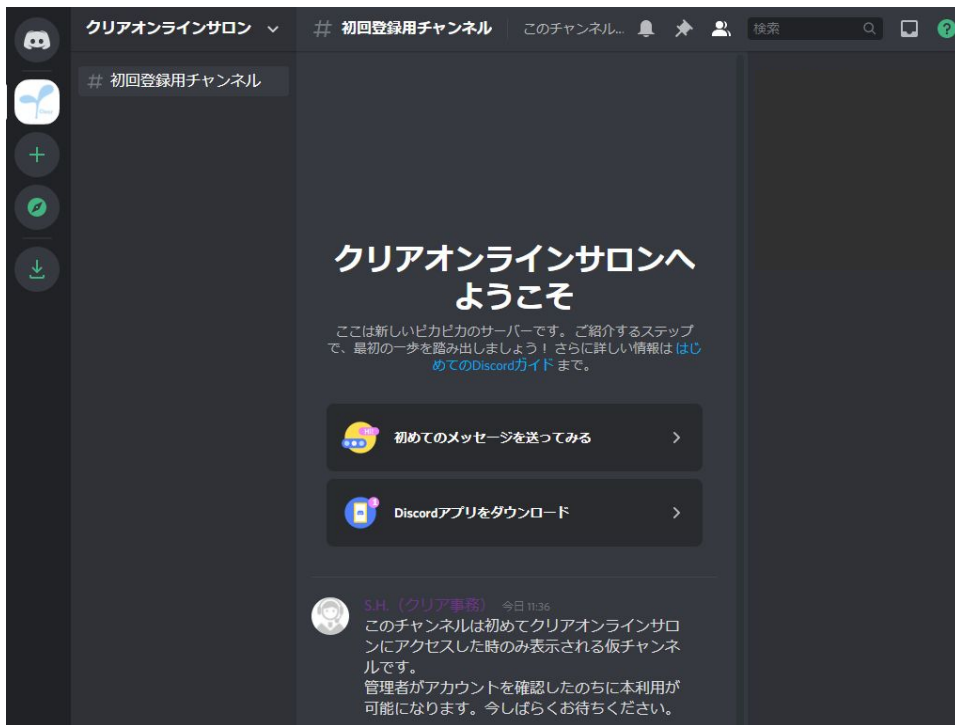


Discordを利用する準備が整いました。  
クリアからご連絡した招待 URL にアクセスしてください。



## 4. クリアオンラインサロンに参加する

クリアオンラインサロンに初めてアクセスすると下図のような表示になります。  
管理者がアカウントを確認すると、講座用のチャンネルにアクセスできるようになります。  
なお、アクセスが土日祝日の場合、確認が遅れることがあります。



## 5. クリアオンラインサロンを利用する

管理者のアカウント確認が完了すると、下図のように入講された講座のチャンネルと、クリアの「全体お知らせ」チャンネルにアクセスできます。

以後講座のZoomURLなどはこちらにて配信しますので、随時ご確認ください。

※一度登録が完了した後、再度同じ手順にて登録作業をすると二重にアカウントが作成されるのでご注意ください。



## 5. クリアオンラインサロンを利用する

クリアオンラインサロンでは、講義や試験勉強に関する質問を受け付けています。「オープンチャンネル」の質問板はすべての受講生が利用できる共通のチャンネルです。また、個人毎に講師陣と質問等のやりとりができるクローズドなチャンネルが開設されます。質問ルールにのっとり、各チャンネルをご利用ください。

The screenshot shows the Clear Online Salon interface. On the left is a sidebar with a list of channels:

- クリアオンラインサロン (dropdown)
- # 質問板 (専門) (selected)
- # 初回登録用チャンネル
- オープンチャンネル (+)
- # 全体お知らせ
- # 質問板 (共通)
- # 質問板 (一般)
- # 質問板 (専門) (selected)
- # 質問板 (実技)
- 2020年開講講座 (+)
- 事務 (+)
- [21冬総合] 10か月ライブ中継... (+)
- [20秋総合] 10か月ライブ中継... (+)

The main chat area shows a message from a user at 09:00:

質問です。

- ①令和元年第1回問68 (c)
- ②解答解説のブラックボックス化しているので根拠を把握するのが困難です。の意味がわかりません。
- ③資料添付 なし

①平成25年第1回問7 (a)

- ②捕捉率は偏りを修正すると精度が良くなるの理解できるのですが、空振り率はどうしても減らないのが理解できません。宜しくお願致します。

14:06 寺田ちひろ (クリア講師・気象予報士) こんにちは！  
専門の質問については、私が解答させていただきますね。

〈令和元年第1回問8(c)〉

"ブラックボックス化"というのは、「その作業がどう行われているのか、構造はよくわかりませんよ。」という意味です。つまりニューラルネットワークは非線形なので、例えば、 $y = ax^2 + bx^2 + cx^2 + dxz$  という予報値同士のかけ算などが入った複雑な式になります。そのため、知りたい値 $y$ を求めたときに、結局 $x, z, n$ のどれを根拠に $y$ を求めることができたのかよくわからなくなってしまう...ということです。

(※ $x^2$ は $x$ の2乗を表す。a,b,c,dは係数。x,z,nは気圧や温度や比湿など様々な予報値)

難しい言葉で書かれていますが、つまりは、「計算過程があまりに複雑すぎるので、何を根拠に予測結果が得られたのかまではわかりませんよ」ということになります。



## 5. クリアオンラインサロンを利用する

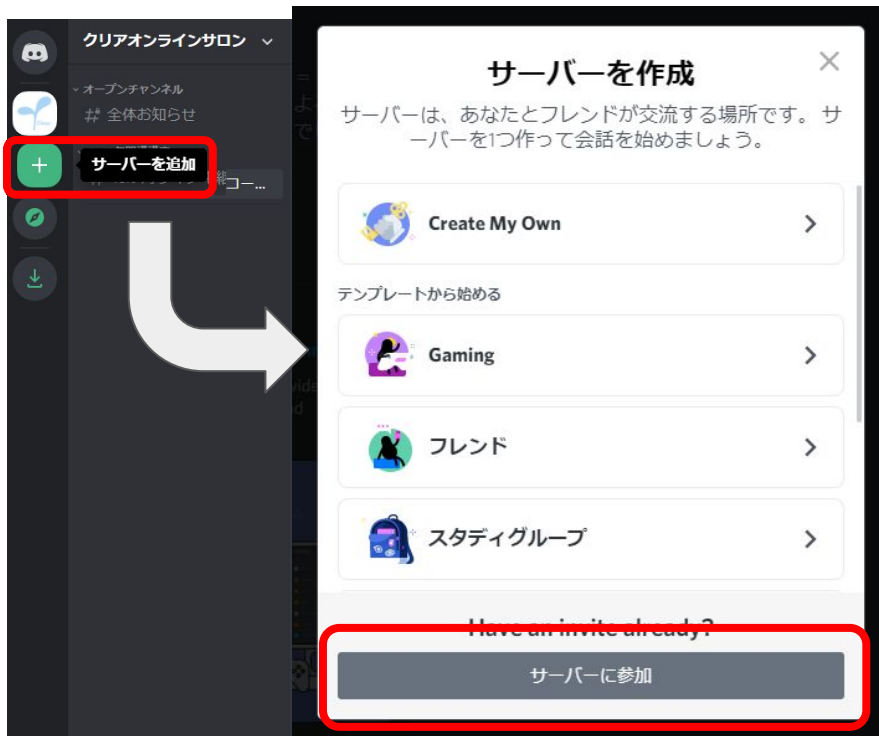
### 質問ルール

- ・講義に関する内容や、講義で解説した内容に関する過去問等の質問は、担当した講師名を明記してください。  
例: 斎藤先生 第3回の講義で解説した大気の構造についてですが .....
- ・過去問に関する質問は、過去問の問題、解答の原本を文章で記載または画像・PDF等を添付してください。  
例: 第42回学科一般 問4に関して... 添付>「第42回学科一般問題.pdf」「第42回学科一般解答.pdf」
- ・講義で扱っていないテキストや解説サイトなどに関する質問は、原本の画像や URL等を明記してください。
- ・質問の回答には数日お時間をいただくこともございます。ご了承ください。

以上

ex.招待URLにアクセスしてもうまく参加出来ない場合

画面左にある+ボタン「サーバーを追加」をクリックし、「サーバーに参加」から招待リンクを入力して「サーバーに参加する」を実行してください。



ここに招待リンクを入力

上記でも出来ない場合は、PCまたはスマートフォン用のアプリをインストールし、アプリ版から招待URLにアクセスしてください。

アプリダウンロード: <https://discord.com/download>